

# Gebrauchshinweise

## Qufora® IrriSedo MiniGo



- 1 Weiche Handpumpe
- 2 Hydrophil beschichteter Konus
- 3 Konusbeutel
- 4 Box



Lesen Sie die im Lieferumfang enthaltene Gebrauchsanweisung sorgfältig durch, bevor Sie mit der Irrigation beginnen.

Sprechen Sie Ihren Arzt oder das einweisende medizinische Fachpersonal an, wenn Sie weitere Fragen haben.

### Kontakt

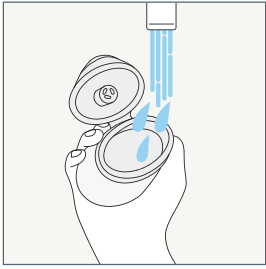
Ihr Herstellervertreter in Österreich  
GEORG EGGER  
PRODUKTMANAGEMENT  
Georg Egger & Co GmbH

Kapellenstraße 105  
A-8053 Graz  
Tel: +43 (0) 316 71 51 68  
Fax: +43 (0) 316 71 51 68 66  
[www.georgegger.at/qufora](http://www.georgegger.at/qufora)

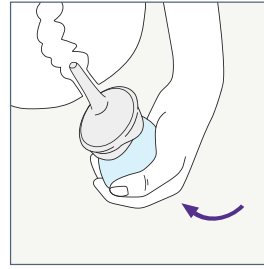
 **Qufora®**  
Your life. Our inspiration.

Qufora® ist ein eingetragenes Warenzeichen von Qufora A/S. © 02/2023. Alle Rechte vorbehalten, Qufora A/S, 3450 Allerød, Dänemark.

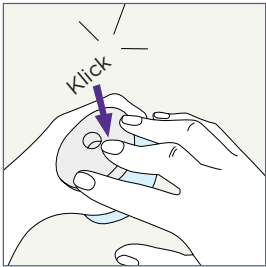
# Qufora IrriSedo MiniGo



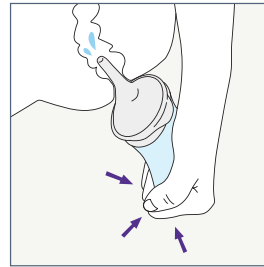
**1** Waschen und trocknen Sie Ihre Hände. Öffnen Sie den Deckel und füllen Sie die Handpumpe bis zum Innenrand mit körperwarmem Wasser (36°-38°C), indem Sie die Handpumpe mit geöffnetem Deckel unter den Wasserhahn halten.



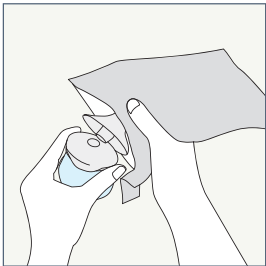
**6** Setzen Sie sich auf oder stellen Sie sich über die Toilette. Führen Sie den Konus vorsichtig in den After ein.



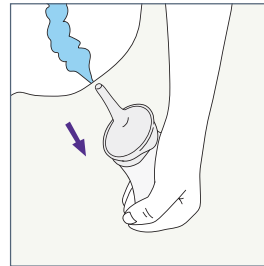
**2** Wenn die Handpumpe bis zum Innenrand gefüllt ist, schließen Sie den Deckel durch Drücken bis Sie ein Klick vernehmen.



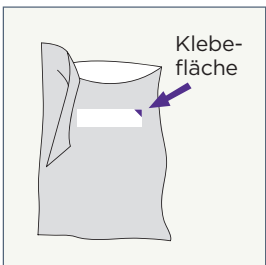
**7** Pressen Sie den Konus gegen den After. Drücken Sie die Handpumpe langsam zusammen und spülen Sie das Wasser in den Darm. Um mehr Wasser einzuspülen, können Sie die Handpumpe ein weiteres Mal betätigen.



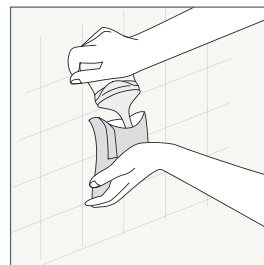
**3** Öffnen Sie den Konusbeutel an der Perforationsmarke. Drücken Sie den Konus fest in die kleine runde Öffnung am Deckel, während sich der Konus noch im Beutel befindet.



**8** Entfernen Sie den Konus aus dem Rektum. Stuhl und Wasser entleeren sich in die Toilette.



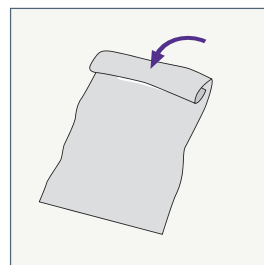
**4** Befestigen Sie den leeren Konusbeutel mit der auf der Rückseite befindlichen Klebefläche auf einer glatten Oberfläche.



**9** Legen Sie den gebrauchten Konus zurück in den Konusbeutel und trennen Sie diesen von der Handpumpe.



**5** Befeuchten Sie den Konus vollständig mit Leitungswasser, um die hydrophile Beschichtung auf dem Konus zu aktivieren. Betätigen Sie die Handpumpe bis das Wasser aus der Konusöffnung austritt, um die Luft zu entfernen. Es ist jetzt einsatzbereit.



**10** Der Konusbeutel kann zusammengefaltet und mit der Klebefläche verschlossen werden, um dann im Restmüll entsorgt zu werden. **Der Konus ist zum Einmalgebrauch bestimmt und darf nicht wiederverwendet werden.**

## Reinigung und Lagerung

**Entleeren** Sie die Wasserpumpe

**Reinigen** Sie die Außenseite der weichen Pumpe mit milder Seife, lauwarmem Wasser, spülen Sie sie aus und trocknen Sie sie.

**Lagern** Sie die Pumpe mit geöffnetem Deckel an einem trockenen und belüfteten Ort zwischen 0 und 30° und vor direkter Sonneneinstrahlung und Hitze geschützt.

**Waschen Sie sich die Hände und trocknen Sie sie ab.**



Lesen Sie die im Lieferumfang enthaltenen Gebrauchshinweise sorgfältig durch, bevor Sie mit der Irrigation beginnen.