



Lesen Sie die im Lieferumfang enthaltene Gebrauchsanweisung sorgfältig durch, bevor Sie mit der Irrigation beginnen. Sprechen Sie Ihren Arzt oder das einweisende medizinische Fachpersonal an, wenn Sie weitere Fragen haben.

Vor der ersten Anwendung sollten Sie von einer geeigneten Fachkraft ausführlich untersucht und eingewiesen werden. Gemeinsam legen sie fest, wie die Irrigation durchführen sollen, damit die Irrigation bestmöglich in Ihren Alltag integriert wird.

Warum die Unterstützung durch eine Fachkraft wichtig ist

Bemerkungen:

Arzt oder Pflegekraft: _____

Telefonnummer: _____

Irrigationsbeginn: _____

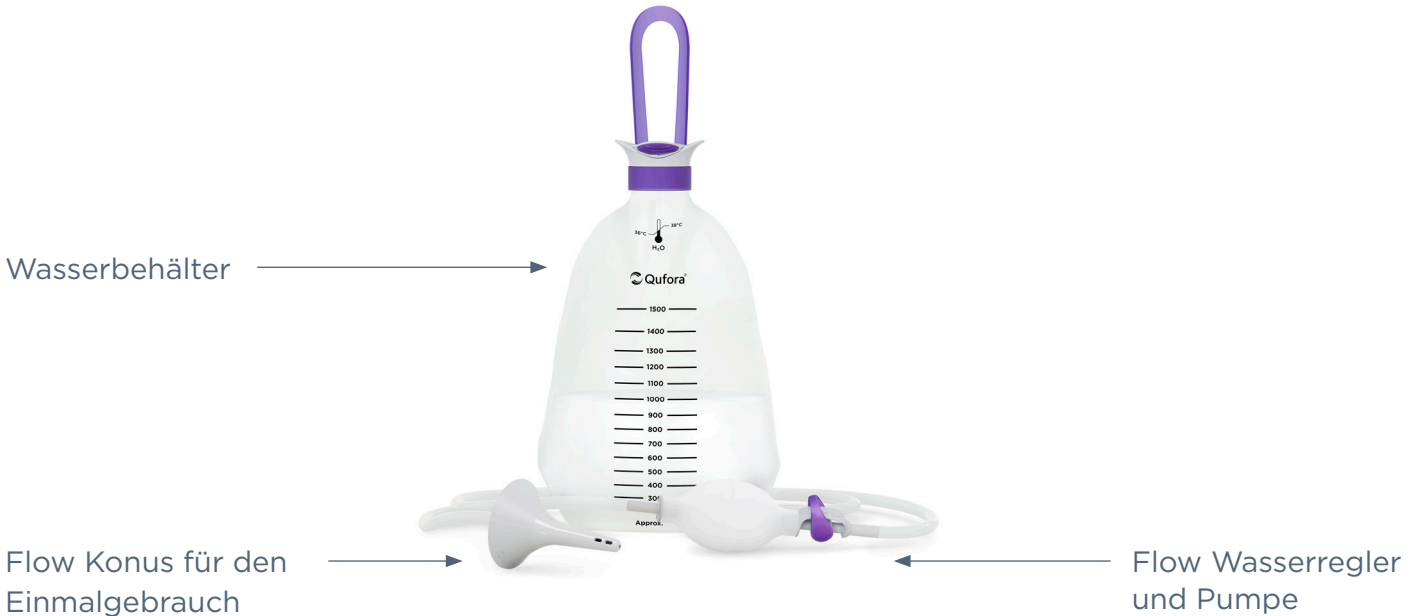
Irrigationshäufigkeit: _____ täglich _____ zweitäglich _____

Spülmenge: _____

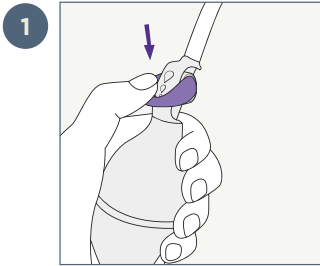
Platzierung des Wasserbehälters: _____

Qufora® IrriSedo Flow

Gebrauchshinweise



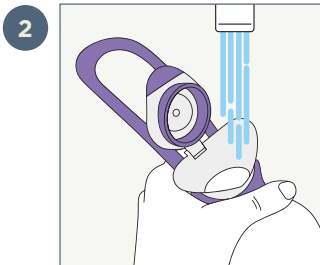
Verwendung von Qufora IrriSedo Flow



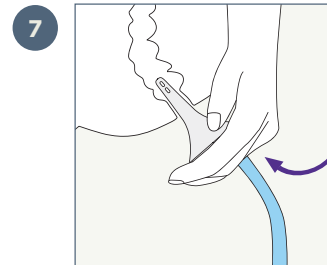
1 Stellen Sie sicher, dass der Wasserregler geschlossen ist.



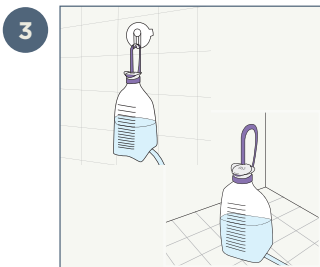
6 Halten Sie den Konus unter den Wasserstrahl des Wasserhahns oder tauchen Sie diesen für einige Sekunden in Wasser, um die hydrophile Beschichtung zu aktivieren.



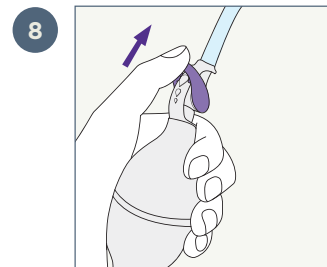
2 Füllen Sie den Wasserbehälter mit lauwarmem Leitungswasser (36-38°C). Sobald der Wasserbehälter mit der erforderlichen Wassermenge gefüllt ist, verschließen Sie den Klapdeckel bis dieser einrastet.



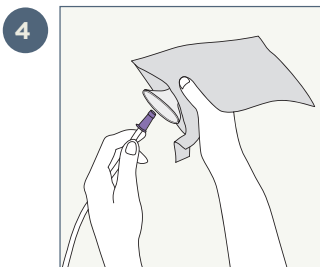
7 Setzen Sie sich auf oder stellen Sie sich über die Toilette. Führen Sie den Konus vorsichtig bis zu seiner Basis in das Rektum ein. Pressen Sie den Konus während der Irrigation gegen den After.



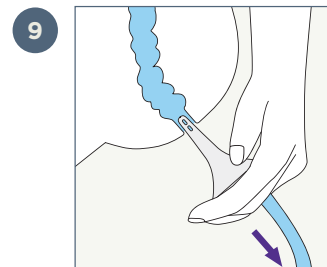
3 Der Wasserbehälter kann auf dem Boden platziert oder am Griff aufgehängt werden, maximal bis Schulterhöhe.



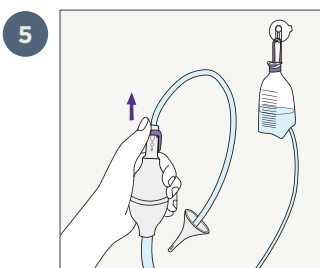
8 Öffnen Sie den Wasserregler, um Wasser in das Rektum laufen zu lassen. Wenn der Wasserbehälter niedriger platziert ist als der Toilettensitz, öffnen Sie den Wasserregler vollständig und pumpen Sie das Wasser in das Rektum.



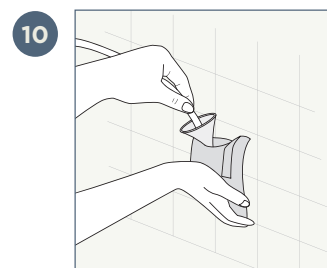
4 Öffnen Sie den Konusbeutel. Verbinden Sie den Konus mit dem Anschluss des Wasserbehälters, während sich der Konus noch im Beutel befindet, um das System zusammenzubauen.



9 Entfernen Sie den Konus aus dem Rektum. Wasser und Darminhalt entleeren sich in die Toilette.



5 Wenn der **Wasserbehälter aufgehängt wird**, halten Sie die Pumpe mit dem Wasserregler nach oben und öffnen diesen. Wenn Sie den **Wasserbehälter auf den Boden stellen**, gehen Sie wie oben vor und betätigen Sie die Pumpe bis Wasser aus dem Konus austritt. Schließen Sie den Wasserregler.



10 Der Konusbeutel kann zusammengefaltet und mit dem Klebepunkt verschlossen werden, um dann im Haushaltsmüll entsorgt zu werden.

Bitte beachten Sie, dass der Konus nur zum einmaligen Gebrauch bestimmt ist und nicht wiederverwendet werden darf!

Reinigung und Lagerung

Die Außenseite der Pumpe mit lauwarmem Wasser reinigen, abspülen und trocknen. Den Wasserbehälter entleeren und zum Trocknen mit geöffnetem Deckel aufhängen. Bei der **Lagerung** den Deckel offenlassen und den Wasserbehälter mit der Pumpe und den Wasserregler vor direkter Sonneneinstrahlung geschützt an einem trockenen und belüfteten Ort zwischen 0°C und 30°C aufbewahren. **Waschen und trocknen Sie Ihre Hände.**

