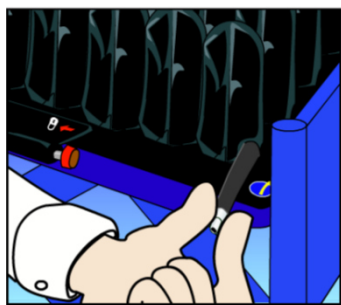




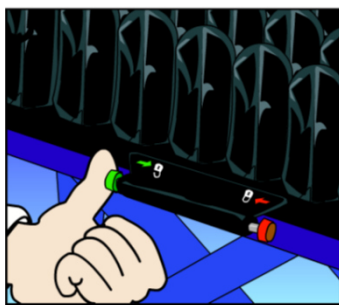
# Einstellungsanleitung



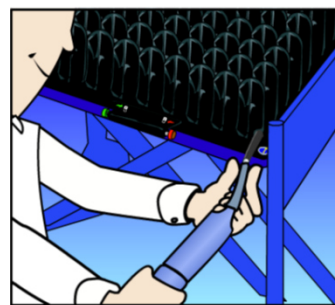
Für ROHO® QUADTRO SELECT® & CONTOUR SELECT®



**Schritt 1:** Das Kissen mit Bezug in den Rollstuhl legen und sicherstellen, dass es in der Mitte platziert ist und das ISOFLO® Memory Control® nach vorne und nach oben zeigt (der rote und der grüne Knopf). Dann das Ventil auf der Seite gegen den Uhrzeiger öffnen.



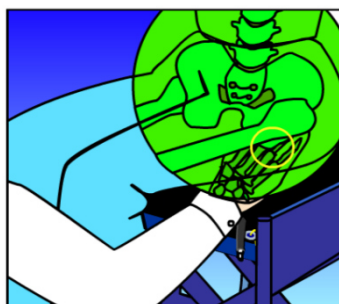
**Schritt 2:** Das ISOFLO Memory Control öffnen, also den grünen Knopf vollständig eindrücken.



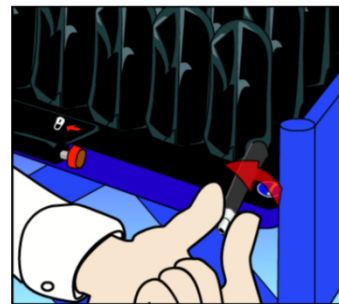
**Schritt 3:** Den Schlauch der Roho-Pumpe über das Ventil schieben und solange aufpumpen, bis sich das gesamte Kissen leicht nach oben wölbt. Dann mit dem Pumpenschlauch das Ventil im Uhrzeigersinn schließen.



**Schritt 4:** Rollstuhlfahrer auf das Kissen setzen und sicherstellen, dass von ihm die normale Sitzposition eingenommen wird. Gegebenenfalls die Beinstützenlänge korrigieren lassen.



**Schritt 5:** Eine Hand zwischen Sitzkissen und Sitzbein (=tiefste knöcherner Punkt) schieben. Dazu auf dieser Seite das Bein leicht anheben, damit der tiefste knöcherner Punkt genau lokalisiert werden kann. Anschließend das Bein wieder in die normale Sitzposition absenken.



**Schritt 6:** Ventil öffnen und Luft ablassen, während die Hand unter dem Gesäß des Rollstuhlfahrers bleibt. Soviel Luft ablassen, dass die Fingerspitzen gerade noch bewegt werden können und das Ventil schließen. Das entspricht einem Spielraum zwischen Sitzbein und Sitzfläche des Rollstuhls von 1,25cm–2,5cm.



**Schritt 7:** Den Rollstuhlfahrer anschließend positionieren und in die gewünschte, endgültige Sitzposition bringen. Durch das Zentralventil strömt die Luft in entlastete Bereiche und passt sich so der Sitzposition an. Den roten Knopf drücken, damit wird das Ventil gesperrt und der Luftstrom durch das Kissen unterbrochen und eine stabile Sitzposition erreicht. Durch die Sperre wird die Luft in 4 voneinander isolierte Bereiche gehalten und kann daher nicht von vorne nach hinten oder von links nach rechts fließen.

Nach der Durchführung dieser einfachen 6 Schritte ist Ihr Kissen eingestellt. Kontrollieren Sie regelmäßig ob Ihr Kissen mit genügend Luft befüllt ist um eine optimale Antidekubituswirkung zu erzielen. Bei weiteren Fragen zur der Einstellung Ihres Kissens, rufen Sie uns einfach an. Wir beraten Sie gerne. Ihr **GeorgEgger** Team.

# Reinigung und Pflegeanleitung für ROHO® Produkte

Vor der Reinigung ist es notwendig, die Luft aus dem Kissen/der Matratze vollständig auszulassen. Dies erfolgt am einfachsten, indem das Ventil geöffnet wird und das Kissen oder die Matratze am hinteren Ende beginnend eingerollt wird. Im eingerollten, zusammengedrückten Zustand das Ventil wieder verschließen.

Die Reinigung kann per Handwäsche mit einer leichten Seifenlauge erfolgen oder das Kissen/die Matratze kann in der Waschmaschine gereinigt werden.

## **Reinigung in der Waschmaschine:**

Bevor Sie das Kissen oder die Matratze in die Waschmaschine geben, ist es notwendig die Luft komplett auszulassen (siehe oben) und das Kissen/die Matratze in einen Schonbezug zu geben. Dafür kann auch ein Kopfpolsterüberzug verwendet werden.

Waschmaschineneinstellung:	Schonwaschgang 40°C
Waschmittel:	Empfohlen wird ein mildes Flüssigwaschmittel oder ein Mehrzweck-Desinfektionsreiniger.
Schleudern:	Nach dem Waschen das Kissen mit dem niedrigsten Schleudergang kurz schleudern.
Trocknen:	Das Kissen aus dem Schonbezug nehmen und vollständig trocknen lassen. Erst in vollkommen trockenem Zustand das Kissen wieder mit Luft befüllen!

## **Desinfektion:**

Empfohlen wird das Desinfektionsmittel „Laudamonium®“. (erhältlich bei G.Egger) Das Desinfektionsmittel sollte im Verhältnis 1 Liter Laudamonium auf 10 Liter Wasser = 1:10 angewendet werden. Es kann auch eine Lösung aus 125ml flüssigem Bleichmittel auf 1l Wasser verwendet werden. Sorgen Sie dafür, dass das saubere Kissen 10 Minuten lang von der Bleichmittellösung benetzt bleibt.

## **Sterilisation:**

Für den Privatgebrauch ist eine Sterilisation nicht notwendig. Ist eine Sterilisation notwendig, sollte diese nicht über 93°C erfolgen, da höhere Temperaturen das Produkt beschädigen könnten. Dabei ist das Ventil zu öffnen und die Sterilisation mit der niedrigstmöglichen Temperatur und in der kürzestmöglichen Zeit durchzuführen. Gassterilisation sollte der Dampfsterilisation bevorzugt werden.

## **Wichtig:**

Verwenden Sie zur Reinigung und Desinfektion keine ölhaltigen Substanzen, Lanolin und Desinfektionsmittel auf Phenolbasis, die das Material beschädigen könnten.

Das ROHO Kissen ist nur mit Bezug zu verwenden. Auf eine ROHO Matratze kommt üblicherweise ein Spannleintuch, darunter kann noch ein Inkontinenzbezug verwendet werden.

Nie mit nackter Haut auf dem Kissen sitzen oder auf der Matratze liegen! Bei direktem Kontakt können die Pflegeprodukte der Haut die Oberfläche des ROHO Produktes beschädigen.

Bei weiteren Fragen zur Reinigung Ihres ROHO Produkts, kontaktieren Sie uns. Wir beraten Sie gerne. Ihr **GEORG EGGER** Team. (Tel.: 0316 / 71 51 68)

